



Sobre Geologia

APRESENTAÇÃO 2018.1

Documento elaborado no intuito de apresentar e descrever o projeto Sobre Geologia e seu funcionamento.

Projeto Sobre Geologia – Apresentação 2018.1

Cel.: (71) 9 8610-2383
Facebook @sobregeologia

Salvador, Bahia
Brasil

direcao@sobregeologia.com
www.sobregeologia.com



SOBRE GEOLOGIA

Sumário

Introdução	1
O Sobre Geologia	1
Visão	1
Missão	1
Valores	1
Objetivos	1
História.....	2
Atual Organização	3
Organização Geral	3
Organização Estrutural	4
Membros	5
Dados Estatísticos	6
Parcerias.....	10
Tipos de Parceiros	10
Atuais Parceiros.....	11
Informações Gerais	12

O projeto Sobre Geologia tem como princípio a frase dita certa vez por Nelson Mandela: “A educação é a arma mais poderosa para mudar o mundo”.

Introdução

O Sobre Geologia

O Sobre Geologia (SG) é um projeto online de âmbito nacional que visa difundir a geologia na sociedade brasileira, através da participação colaborativa de estudantes e professores da área, em plataformas virtuais como sites e redes sociais.

Visão

Uma sociedade brasileira em que todos possam ter acesso à educação geocientífica gratuita e de qualidade, por meio do uso das atuais tecnologias disponíveis.

Missão

Fomentar em todos os segmentos da sociedade brasileira o interesse pela geologia através do uso eficaz da tecnologia informacional.

Valores

Apreço pela divulgação do conhecimento, partindo do princípio de que todos têm a capacidade de aprender e serem transformados pela educação; valorização da importância da atuação dos profissionais e educadores da geologia em todo o país; honestidade e cooperação como princípios fundamentais, além do incentivo à educação interdisciplinar como algo essencial para o desenvolvimento humano.

Objetivos

- Despertar na sociedade brasileira o interesse pela geologia;
- Criar plataformas virtuais que sejam modelos em divulgação da geologia;
- Instituir um projeto colaborativo de âmbito nacional;
- Dar suporte para todos aqueles que têm o interesse em conhecer a geologia;
- Iniciar uma corrente de colaboração científica a nível nacional;
- Ser um projeto reconhecido pelos centros educacionais e órgãos nacionais.

História

O projeto Sobre Geologia(SG) foi criado em agosto de 2015 pelo seu atual coordenador, Rafael Ladeia Alexandrino, quando o mesmo sentiu a necessidade de divulgar os novos conhecimentos que estavam sendo-lhes apresentados durante o primeiro período do curso técnico integrado em geologia, do Instituto Federal da Bahia, campus Salvador.

Além disso, a percepção de que essa ideia poderia, além de ajudar as pessoas interessadas no assunto, contribuir para o aprendizado de quem produz conteúdo, foi de fundamental importância para o entendimento da capacidade que essa ideia possui em causar um grande impacto na melhoria educacional do país, principalmente na área das geociências, e também servindo de inspiração para que outros projetos semelhantes fossem originados.

A partir dessa ideia, o projeto Sobre Geologia começou a ser desenvolvido somente pelo seu fundador em uma página na web de mesmo nome, na qual alguns artigos eventualmente eram publicados, sem periodicidade regular.

Entretanto, a partir de um certo momento foi observado que mesmo sem uma periodicidade ou maior complexidade, os artigos até então publicados estavam obtendo bons resultados em comparação com os poucos esforços que estavam sendo mantidos para o desenvolvimento do projeto.

Em virtude disso, um ano após a sua fundação, em agosto de 2016 o projeto Sobre Geologia foi definitivamente continuado, com o ingresso de novos membros, artigos mais elaborados, design revitalizado, dentre outras melhorias.

Em seguida, o projeto obteve grandes marcos durante seu desenvolvimento, novas metas foram postas e cumpridas, a equipe manteve um crescimento constante, e o amadurecimento do grupo foi e continua sendo algo essencial para a manutenção desse projeto.

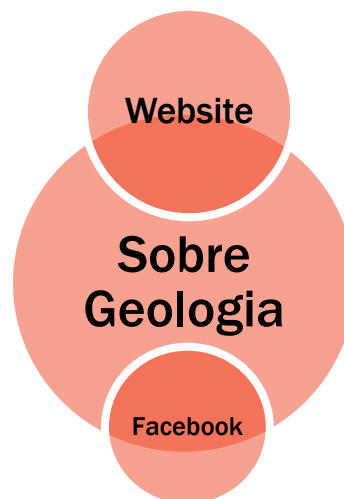
Atual Organização

Organização Geral

O Sobre Geologia encontra-se atualmente ativo em duas plataformas virtuais: Facebook e Website.

O Website possui a função de dar suporte à estudantes e profissionais da geologia que necessitam consultar ou aprender um determinado tema, através de artigos escritos tanto pelos integrantes do projeto quanto por colaboradores externos.

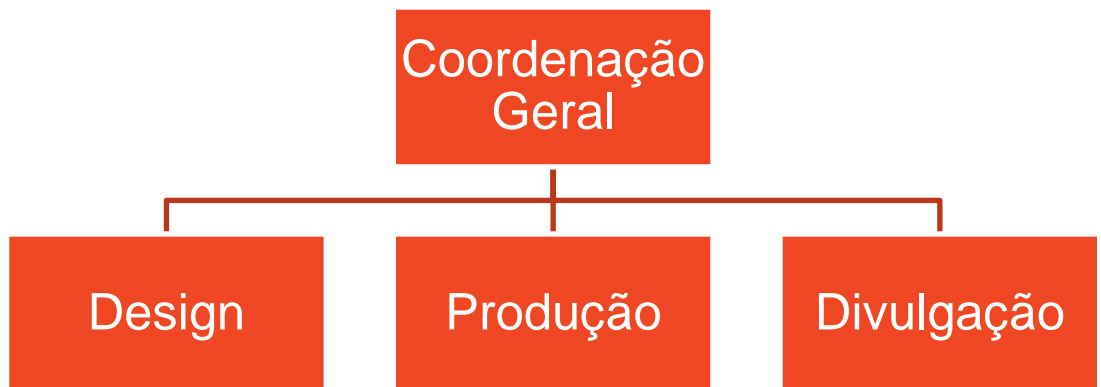
Já a página no Facebook é utilizada para divulgar o Website e construir outros tipos de conteúdo, mais simples e de fácil entendimento, e que atraiam pessoas a conhecerem a geologia. Resumidamente, o projeto encontra-se distribuído dessa forma:



- **Website:** produção de conteúdo direcionado ao público técnico-científico;
- **Facebook:** divulgação do projeto e produção de conteúdo direcionado ao público geral, com uma proposta de abordagem mais simples.

Organização Estrutural

Atualmente o projeto encontra-se dividido em três setores distintos, que constituem a sua base organizacional, estando as mesmas sujeitas à Coordenação Geral, um setor responsável por administrar o projeto e seus membros. A Organização Estrutural do projeto pode ser ilustrada dessa forma:



- **Coordenação Geral (direcao@sobregeologia.com):** setor responsável por administrar todo o projeto em seu sentido amplo, promovendo a comunicação entre os demais setores e zelando pelo desenvolvimento sadio do projeto como um todo; gerenciar as parcerias e os membros do projeto; representação e liderança da equipe; prezar pela democracia do projeto, na qual todos os integrantes têm o direito de serem ouvidos;
- **Produção (producao@sobregeologia.com):** setor responsável por elaborar o conteúdo textual do Blog;
- **Divulgação (fb@sobregeologia.com):** setor responsável por gerenciar a página no Facebook; zelar pela imagem pública do projeto; coordenar e sugerir os meios pelo qual se dará a divulgação e suas estratégias.
- **Design (design@sobregeologia.com):** setor responsável por elaborar todo o conteúdo gráfico do projeto.

Membros

Atualmente, todos os membros do projeto são estudantes de cursos técnicos integrados em do Instituto Federal da Bahia, no campus Salvador. Abaixo estão relacionados os nomes, funções, contato e data de ingresso no projeto.



Rafael Ladeia
Fundador, Coordenador
Geral e Produtor
rafaelladeia2000@gmail.com
Início



Carlos Eduardo
Coordenador de Divulgação e
Produtor
carlosetuado300100@gmail.com
Julho de 2017



Lavínia Matos
Designer e Produtora
lavvi.matos@gmail.com
Julho de 2017



Isabela Rosario
Produtora
isabelarosario00@gmail.com
Julho de 2017



Mauricio Almeida
Produtor
mauriciogomes10@hotmail.com
Agosto de 2016



Maria Eduarda
Divulgadora
dudacsilva@gmail.com
Agosto de 2017

Dados Estatísticos

O Sobre Geologia possui um crescimento enorme e exponencial que aumenta a cada dia.

Website

Imagem 1: Visão Geral

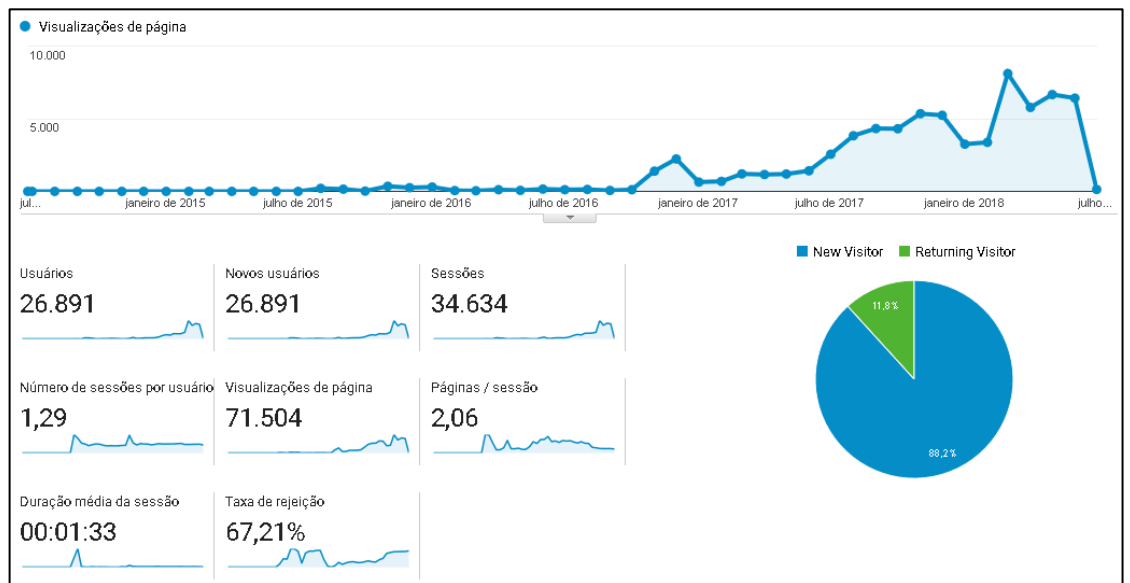


Imagem 2: Número de usuários

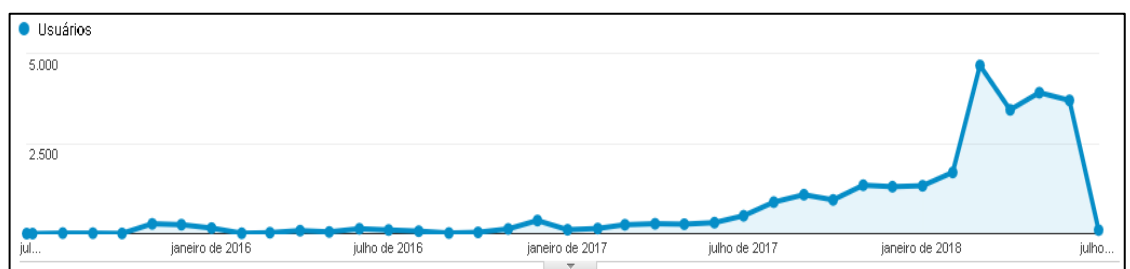


Imagem 3: Mapa de sessões internacionais

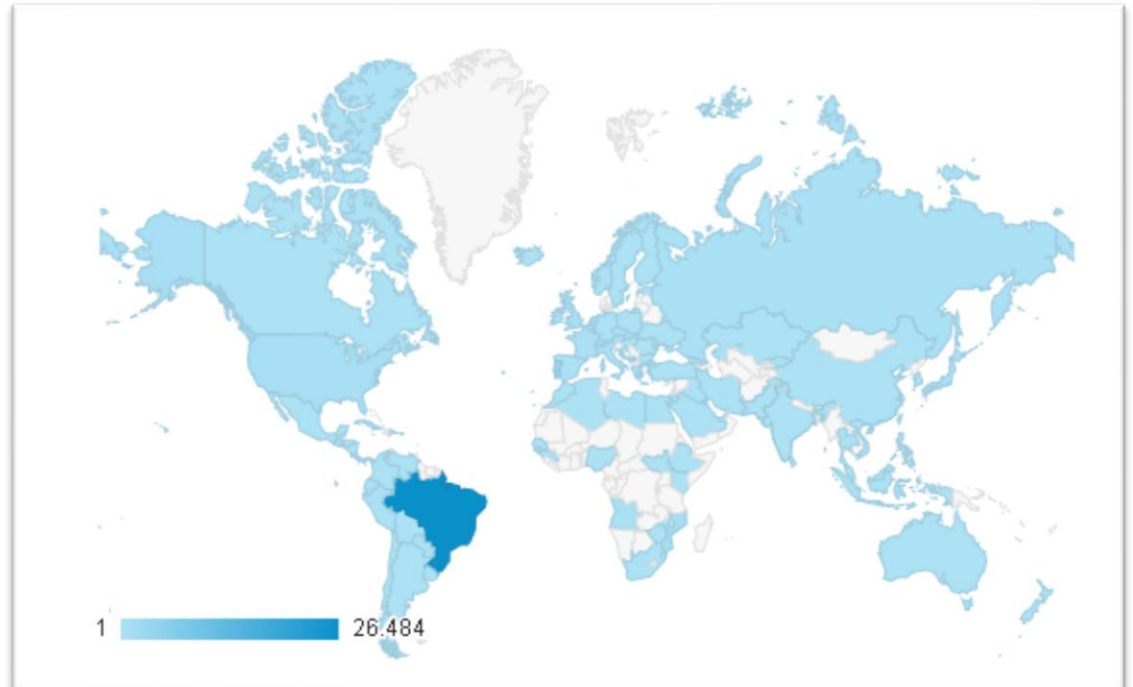


Imagem 3.1

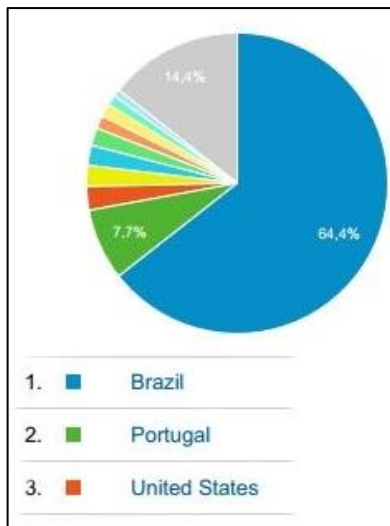
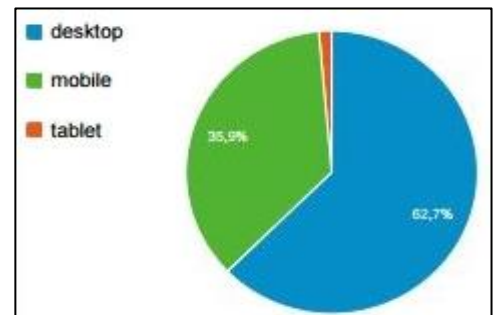


Imagem 4: Dispositivos de acesso



Facebook

Imagem 5: Total de pessoas alcançadas



Imagem 6: Total de curtidas



Imagem 7: Total de Reações

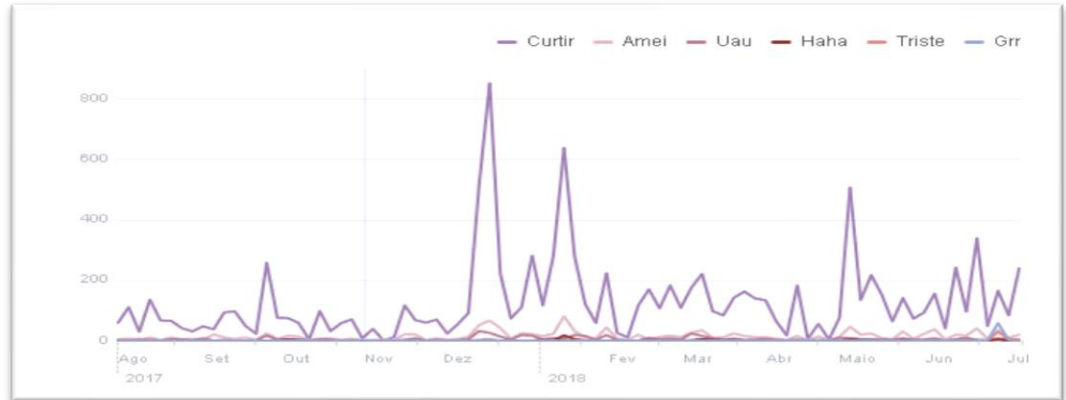


Imagem 8: Publicação de maior sucesso

Detalhes da publicação

Sobre Geologia adicionou 4 novas fotos. Publicado por Ana Pereira [?] · 6 de dezembro às 22:37 · 🌐

VOCÊ SABIA??? As cidades alta e baixas de Salvador foram geradas a partir de uma falha geológica! A parte alta da escarpa dá acesso ao centro histórico e comercial da cidade, além de uma vista privilegiada à Baía de Todos os Santos. A falha foi gerada a partir da separação do paleocontinente Gondwana, que gerou os continentes americano e africano, durante o período Jurássico, ela começa na Barra e cruza o subúrbio ferroviário, dividindo Salvador. O Elevador Lacerda, famoso ... Ver mais

99.339 Pessoas alcançadas

5.435 Reações, comentários e compartilhamentos

3.698 Curtir	658 Na publicação	3.040 Em compartilhamentos
366 Amei	112 Na publicação	254 Em compartilhamentos
10 Haha	1 Na publicação	9 Em compartilhamentos
143 Uau	37 Na publicação	106 Em compartilhamentos
2 Triste	0 Na publicação	2 Em compartilhamentos
330 Comentários	152 Em uma publicação	178 Em compartilhamentos
897 Compartilhamentos	897 De uma publicação	0 Em compartilhamentos
14.049 Cliques em publicações		
3.564 Visualizações da foto	53 Cliques no link	10.432 Outros cliques

Parcerias

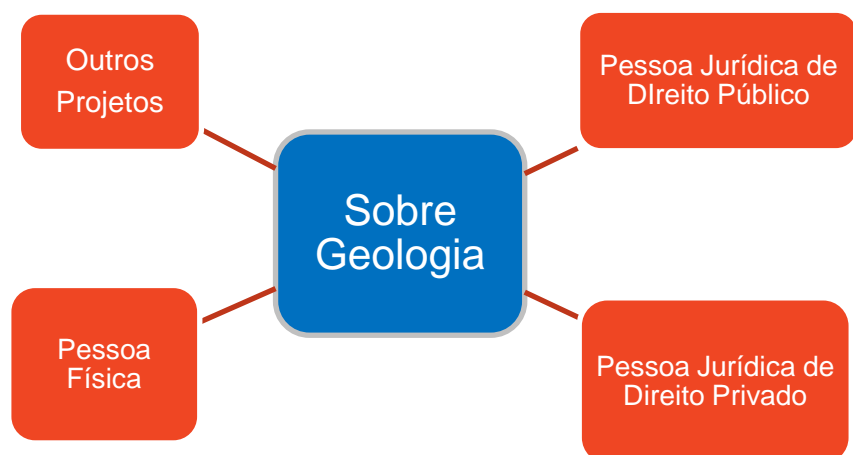
O projeto Sobre Geologia possui como estratégia básica a colaboração e participação de estudantes, profissionais e professores da área. Com isso, tanto esses grupos de pessoas quanto as próprias entidades educacionais (Institutos, Universidades, Faculdades etc.) e governamentais são muito bem-vindas como parceiras do Sobre Geologia. E, partindo do princípio de que tanto o projeto como tais entidades possuem um objetivo comum, que é a “difusão do conhecimento geológico na sociedade”, acredita-se que essa parceria trará grandes benefícios para ambas as partes.

A união dos centros acadêmicos e dos indivíduos em geral com o SG, é algo levado muito a sério pelos integrantes do projeto, já que é notória a importância de prezar tanto pelo nome destas entidades e/ou indivíduos quanto o nome do Sobre Geologia.

Sobretudo, cabe ressaltar que estas parcerias não possuem nenhum vínculo empregatício ou monetário de qualquer tipo, havendo somente uma troca de esforços voluntários, caracterizando tais parcerias como colaborativas sem fins lucrativos.

Tipos de Parceiros

O diagrama abaixo demonstra os 4 (quatro) tipos de parcerias possíveis, de acordo com o Código Civil Brasileiro, porém com adaptações:



- **Pessoa Física (indivíduo):** denominado como “**colaborador efetivo**” do projeto, este tipo de parceiro caracteriza-se por representar o SG em seu lugar de residência, além de contribuir com o projeto de diversas maneiras, que são previamente acordadas entre ambas as partes durante o processo de firmamento da parceria.
- **Pessoa Jurídica de Direito Privado:** associações, ONGs, fundações, sociedades;
- **Pessoa Jurídica de Direito Público:** União, Estados, Municípios, Distrito Federal, Territórios, autarquias e demais entidades de mesmo caráter estabelecida por lei, e entidades regidas pelo direito internacional;
- **Outros Projetos:** qualquer tipo de iniciativa privada que, assim como o SG, não se caracteriza como uma pessoa jurídica, estando aqui denominada por “outros projetos”;

Todos os parceiros descritos acima (exceto o *colaborador efetivo*) possuem relação de parceria semelhante com o SG, sob os seguintes termos:

1. **Divulgar o SG** em suas instalações, sejam elas físicas ou não, e associá-lo ao seu nome;
2. O SG atuará como **divulgador de seus parceiros**, estabelecendo um ambiente virtual enriquecedor que possibilita a **troca de conhecimentos** entre os parceiros-parceiros e SG-parceiro, possibilitando uma **coesão entre os polos geocientíficos nacionais**.

Atuais Parceiros

- Blog “**Locos Por La Geología**”, Projeto Parceiro
<http://www.locosporlageologia.com.ar/>
- Projeto “**Mais Sociais**”, Projeto Parceiro
<https://www.facebook.com/maissociais/>
- **Julio Richard**, Colaborador Efetivo, Estudante de Geologia(UFPA)
- **Professores da área.**

Informações Gerais

Projeto Sobre Geologia – Apresentação 2018.1

Salvador, Bahia

Brasil

Cel.: (71) 9 8610-2383

Blog www.SobreGeologia.com

Facebook @sobregeologia

Setores:

Direção direcao@sobregeologia.com

Produção producao@sobregeologia.com

Design design@sobregeologia.com

Facebook [fb@sobregeologia.com](https://www.facebook.com/sobregeologia)



“A educação é a arma mais poderosa para mudar o mundo”

– Nelson Mandela

Rafael Ladeia Alexandrino

Fundador e Coordenador Geral

Salvador-Bahia, 02/07/2018.